

**Anlage 1** Tagesordnung

Arbeitskreis EU-WRRL/KOOP 27.02.2019 14.00 – 16.30 Uhr  
*Hörsaal 8 der Hochschule Geisenheim*

- TOP 1: Eröffnung und Begrüßung  
Vertragliches  
(Herr Prof. Dr. Löhnertz)
- TOP 2: Protokollgenehmigung der Arbeitskreissitzung vom 23.03.2018  
(Fr. Dettweiler, Hr. Muskat)
- TOP 3: Ergebnisse der Nmin-WRRL-Proben 2018, der Nmin-KOOP-Proben 2018  
(Fr. Dettweiler, Hr. Kunz, Hr. Muskat)
- TOP 4: Aktueller Flächenstand und Entwicklung der Kooperation  
(Hr. Presser)
- TOP 5: Diskussion der vorgestellten Ergebnisse
- TOP 6: Aktuelles zur neuen Düngeverordnung  
(Hr. Neckerauer, Fr. Jung)
- TOP 7: Verschiedenes  
Termine 2019

Gewässerschutzberatung im Internet:

<http://www.weinbau-wasserschutzberatung.de/>

<http://www.kulturland-rheingau.de/weinbauverband/>

# Arbeitskreis Gewässerschutz Wasserrahmenrichtlinie KOOP



HS 8



## Arbeitskreis Gewässerschutz – 27.02.2019

### Grundwasserschonender Weinbau in Hessen durch Kooperation (KOOP)

Ergebnisse der **Nmin – Beprobung 2017 / 2018**

Ergebnisse der 3 – Schichtbeprobung nach Gemeinden

Angaben nach **Entnahmetiefen in cm** und Nitratstickstoff in kg / Hektar  
(**kg NO<sub>3</sub> – N / ha**)

Entnahmetermine:

Frühsommer (Vegetationbeginn)

Vorwinter (Vegetationsende)

Schichttiefen:

0 – 30 cm

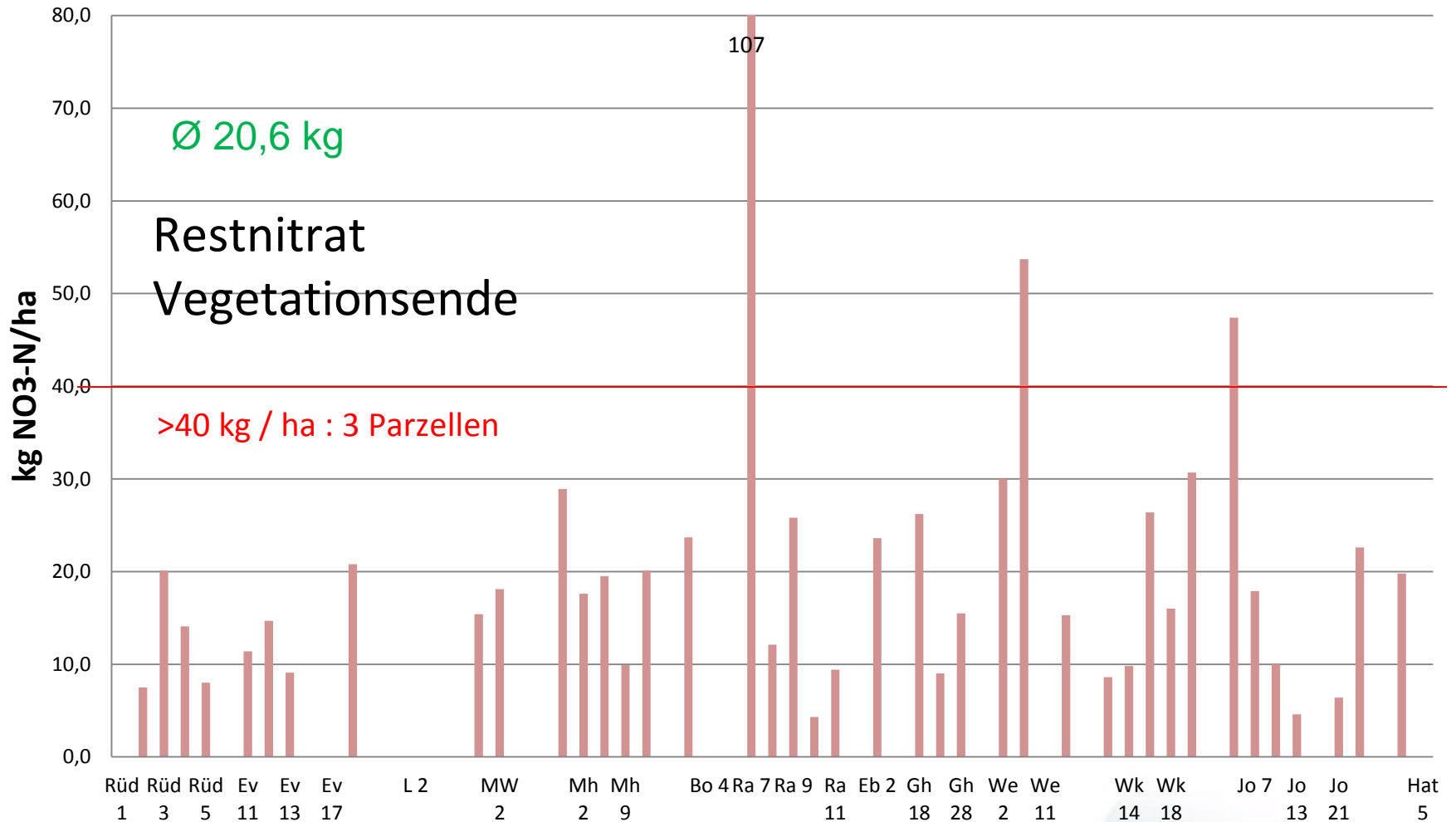
30 – 60 cm

60 – 90 cm

**Aufgrund anhaltender Trockenheit im Vorwinter vielfach nur  
60 cm bis hin zu gar nicht beprobbar !**

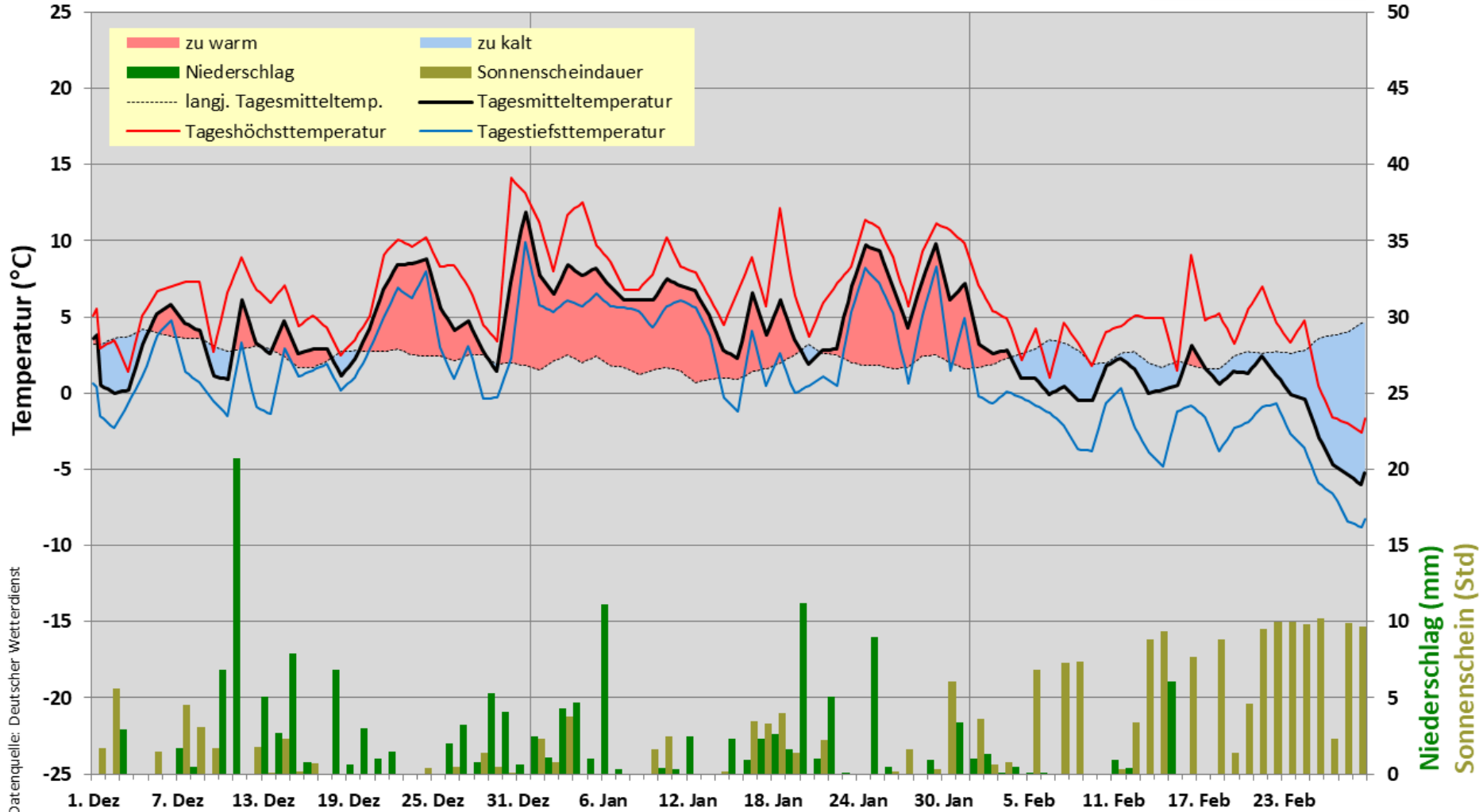


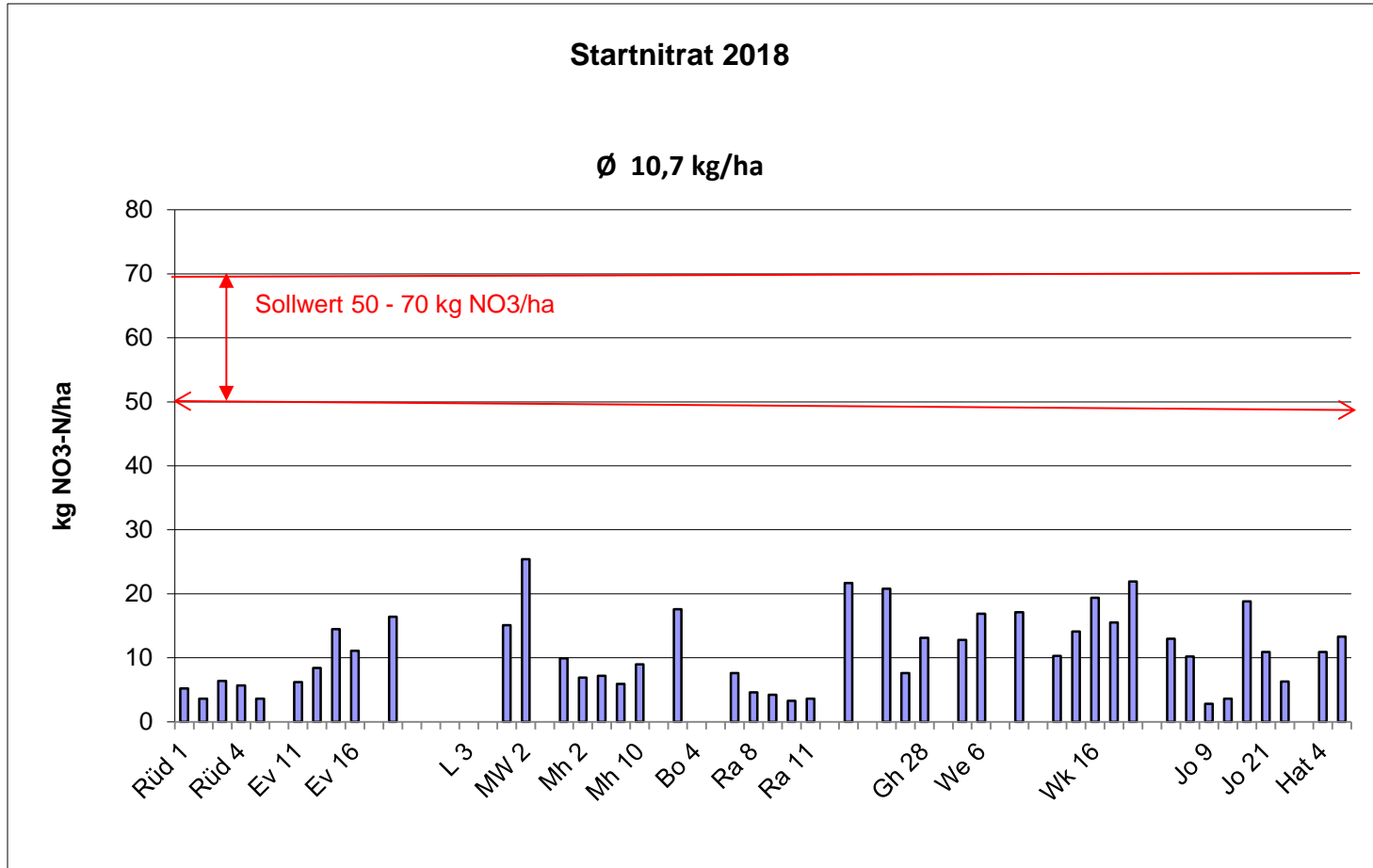
# Restnitrat Vegetationsende 2017



## Witterung Geisenheim

Winter 2017/2018



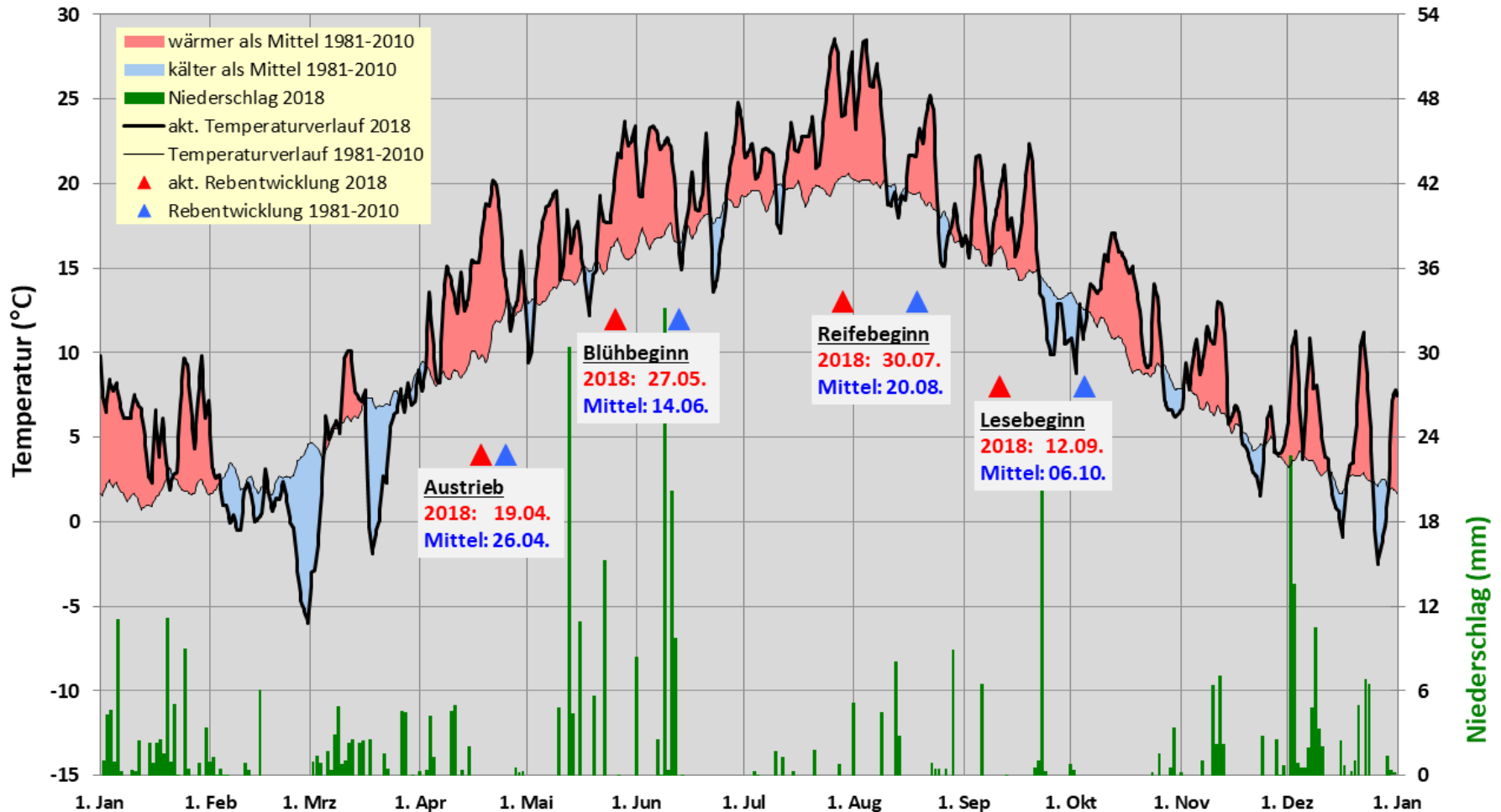


# Arbeitskreis Gewässerschutz – 27.02.2019

## Grundwasserschonender Weinbau durch KOOP

### Wetter und Rebentwicklung des Riesling im Rheingau 2018

Wetterdaten (DWD) und Rebentwicklung (RP Darmstadt, Dez. Weinbau)

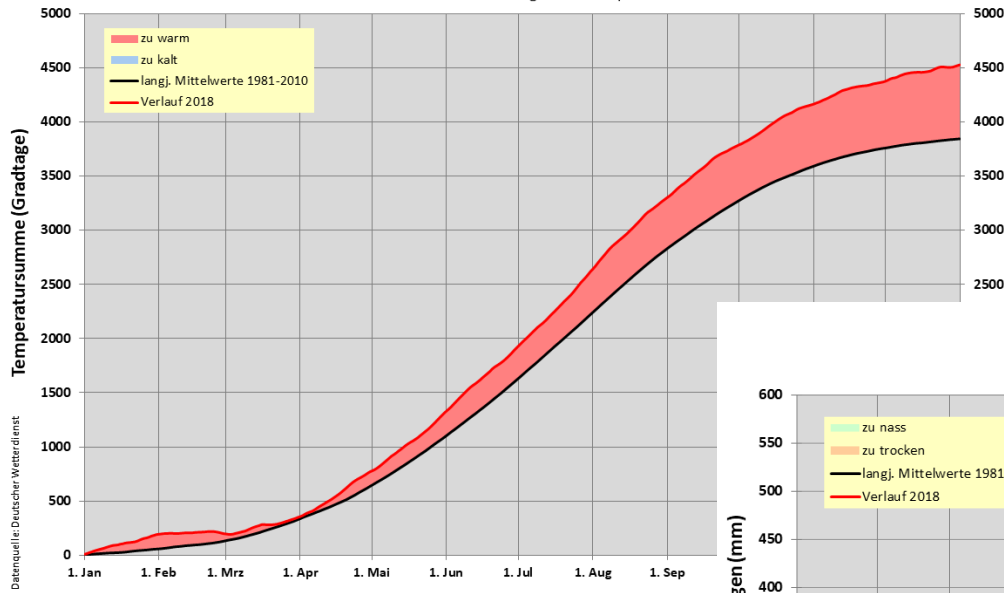


# Arbeitskreis Gewässerschutz – 27.02.2019

## Grundwasserschonender Weinbau durch KOOP

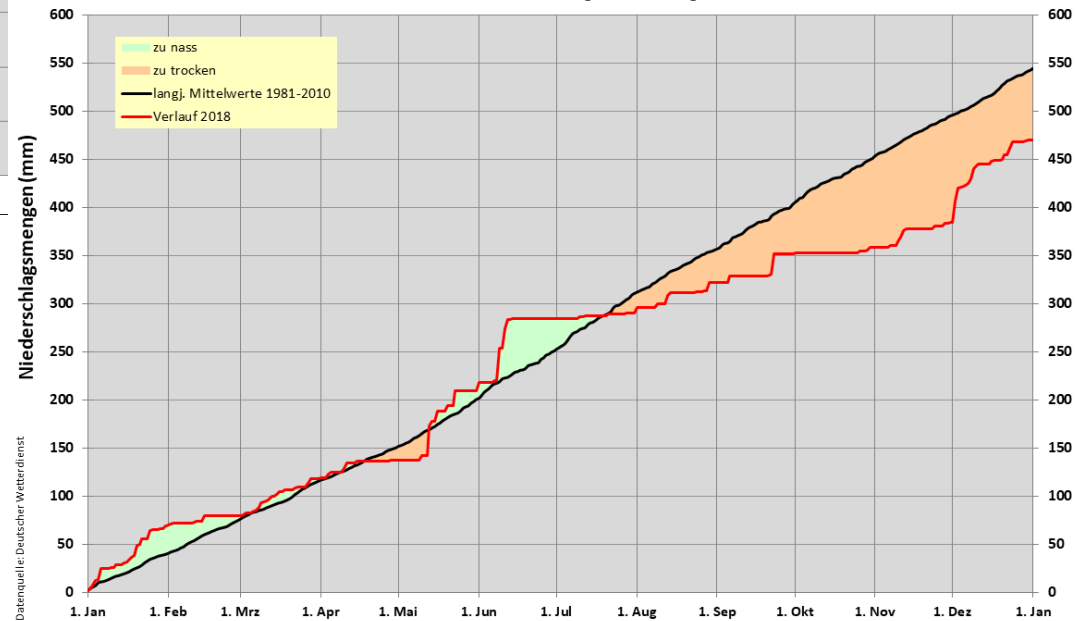
### Witterung Geisenheim 2018

im Vergleich zu den Normalwerten aus dem Zeitraum 1981-2010  
Kumulierende Summen aus Tagesmitteltemperaturen



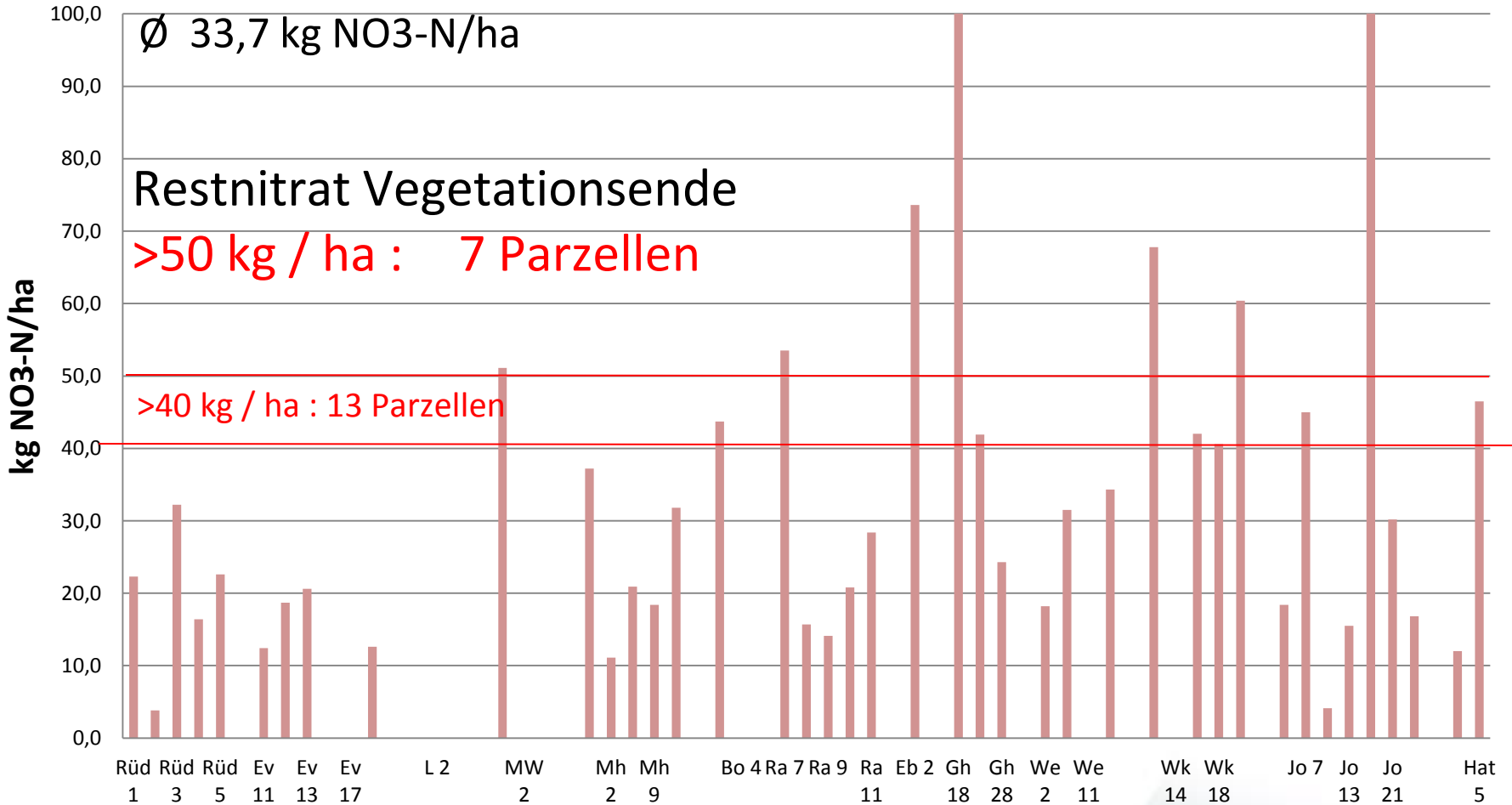
### Witterung Geisenheim 2018

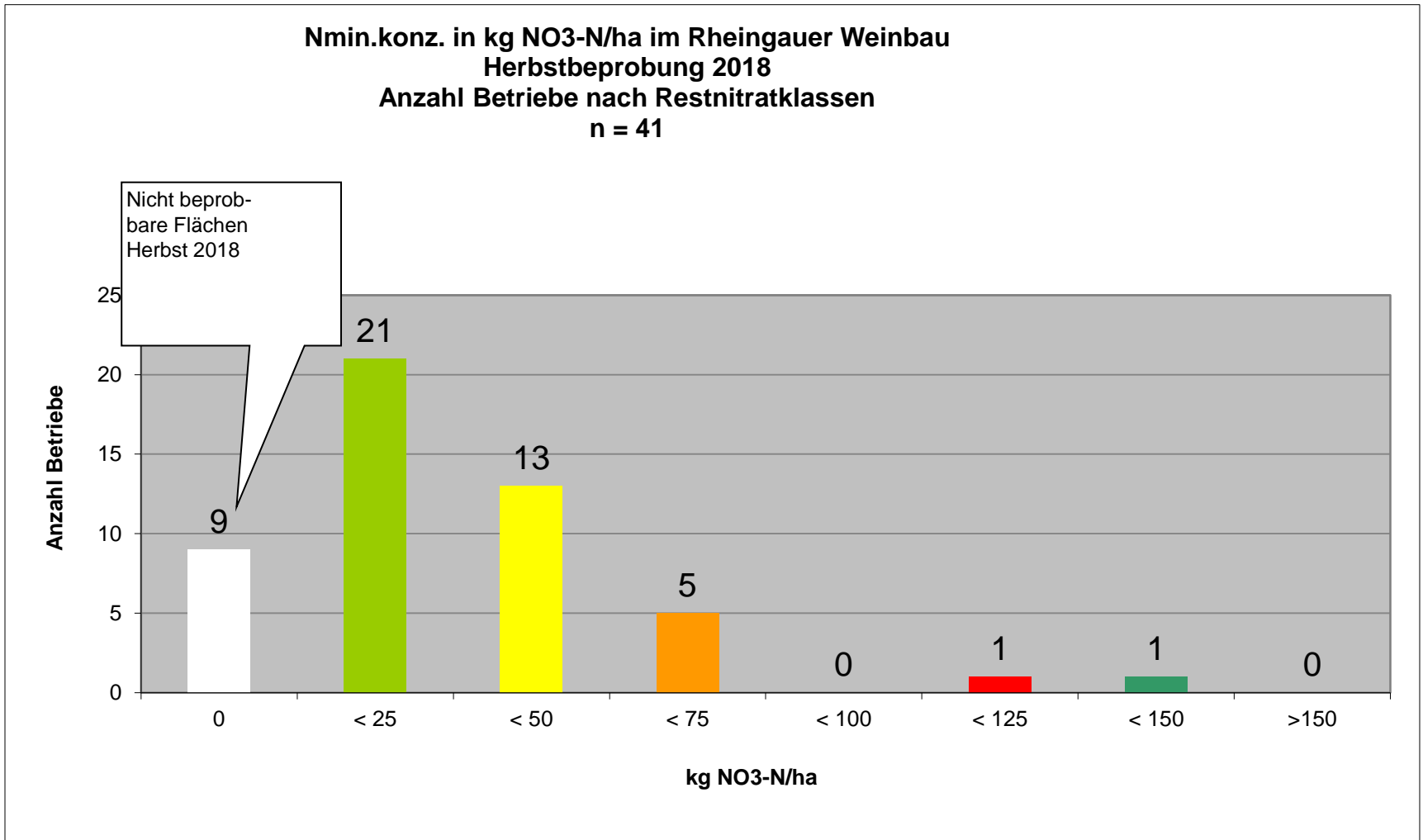
im Vergleich zu den Normalwerten aus dem Zeitraum 1981-2010  
Kumulierende Summen aus Tagesniederschlägen



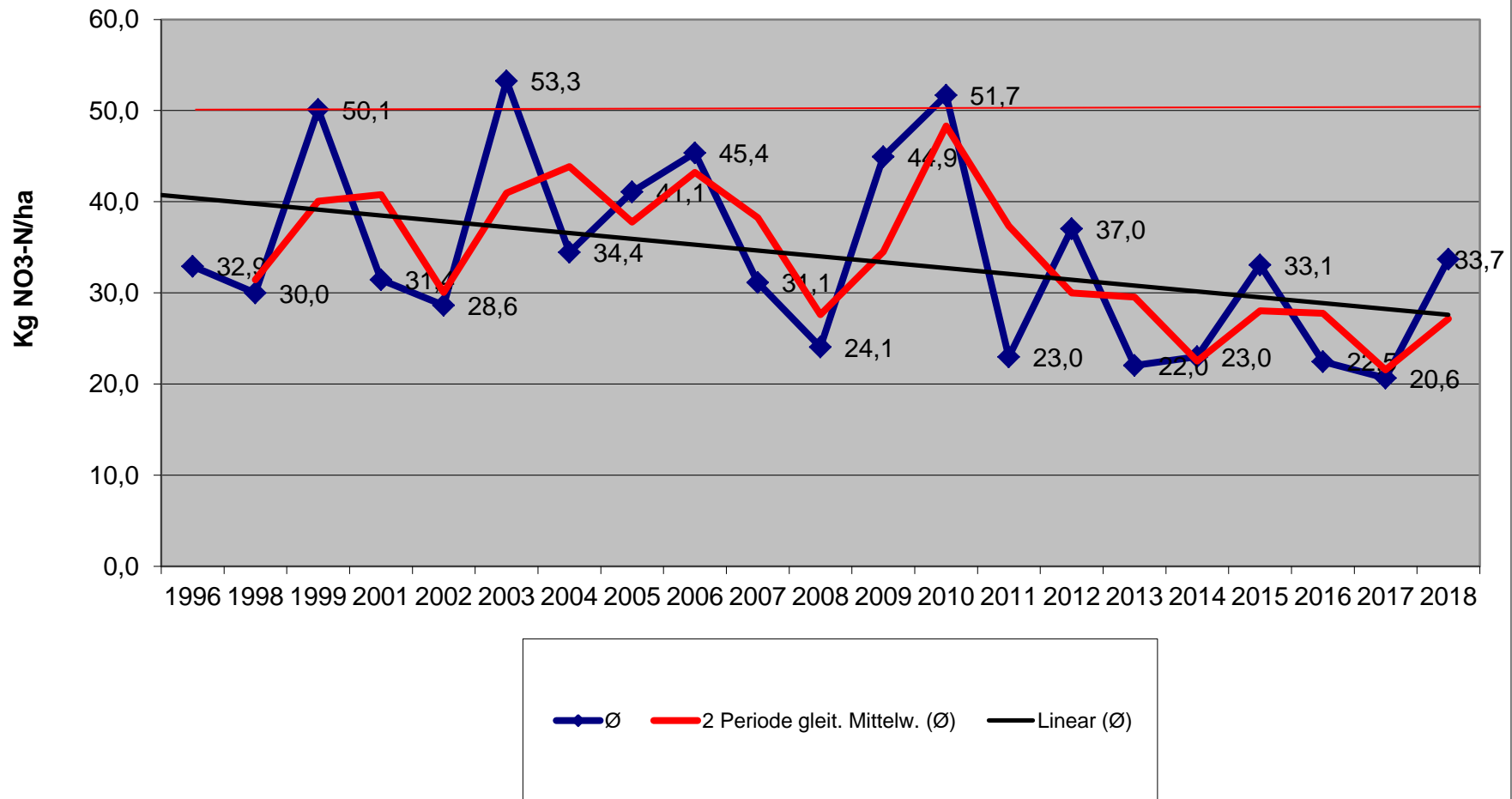


# Restnitrat Vegetationsende 2018

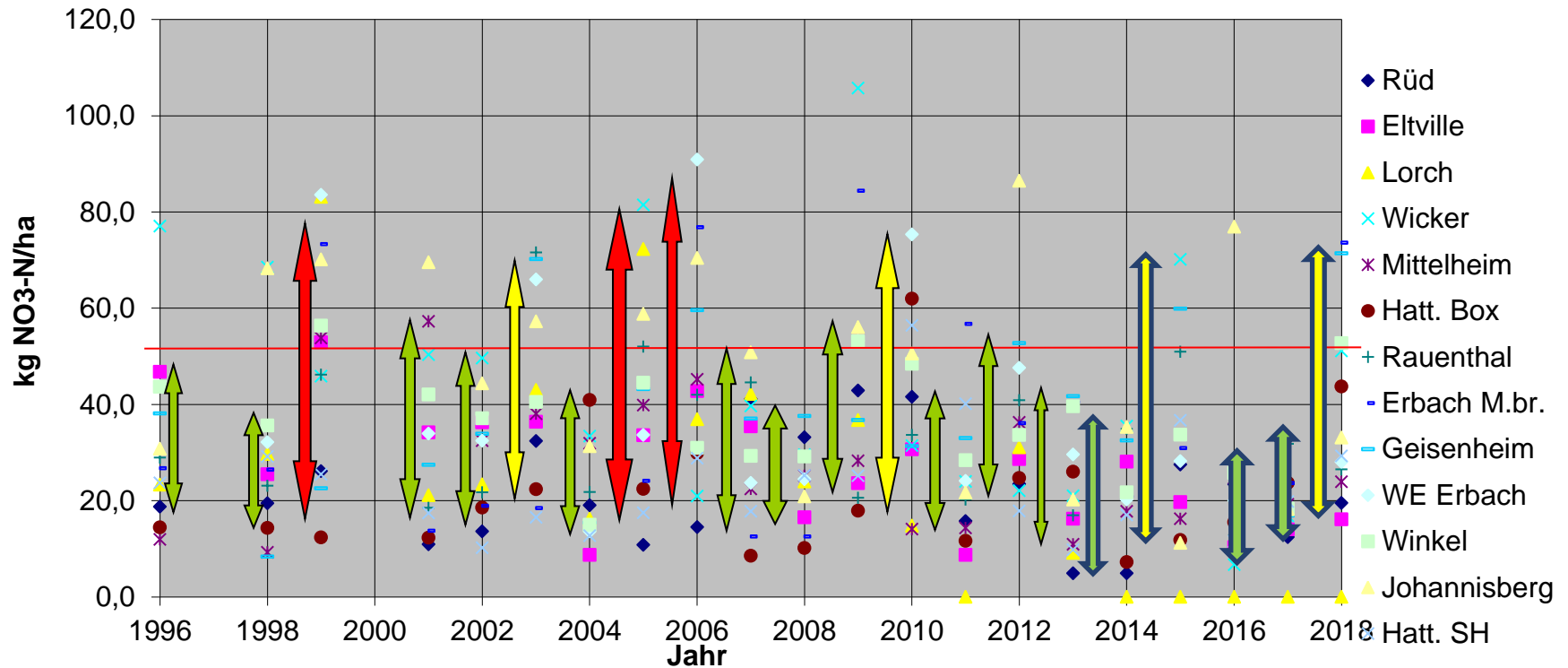


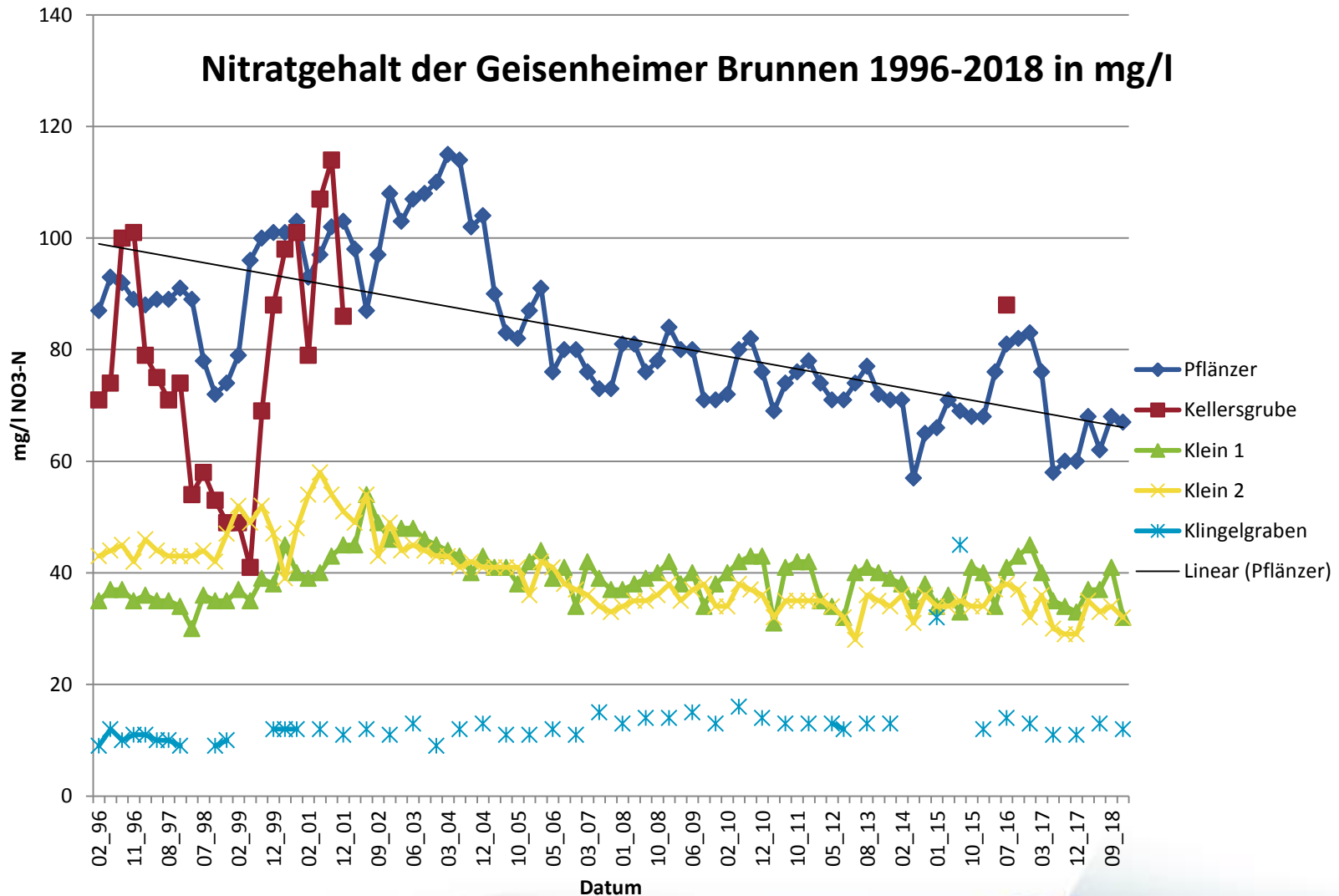


### Trendlinie durchschnittliche Restnitratgehalte Rhg. KOOP 1996 - 2018: Jahresdurchschnitt alle Standorte

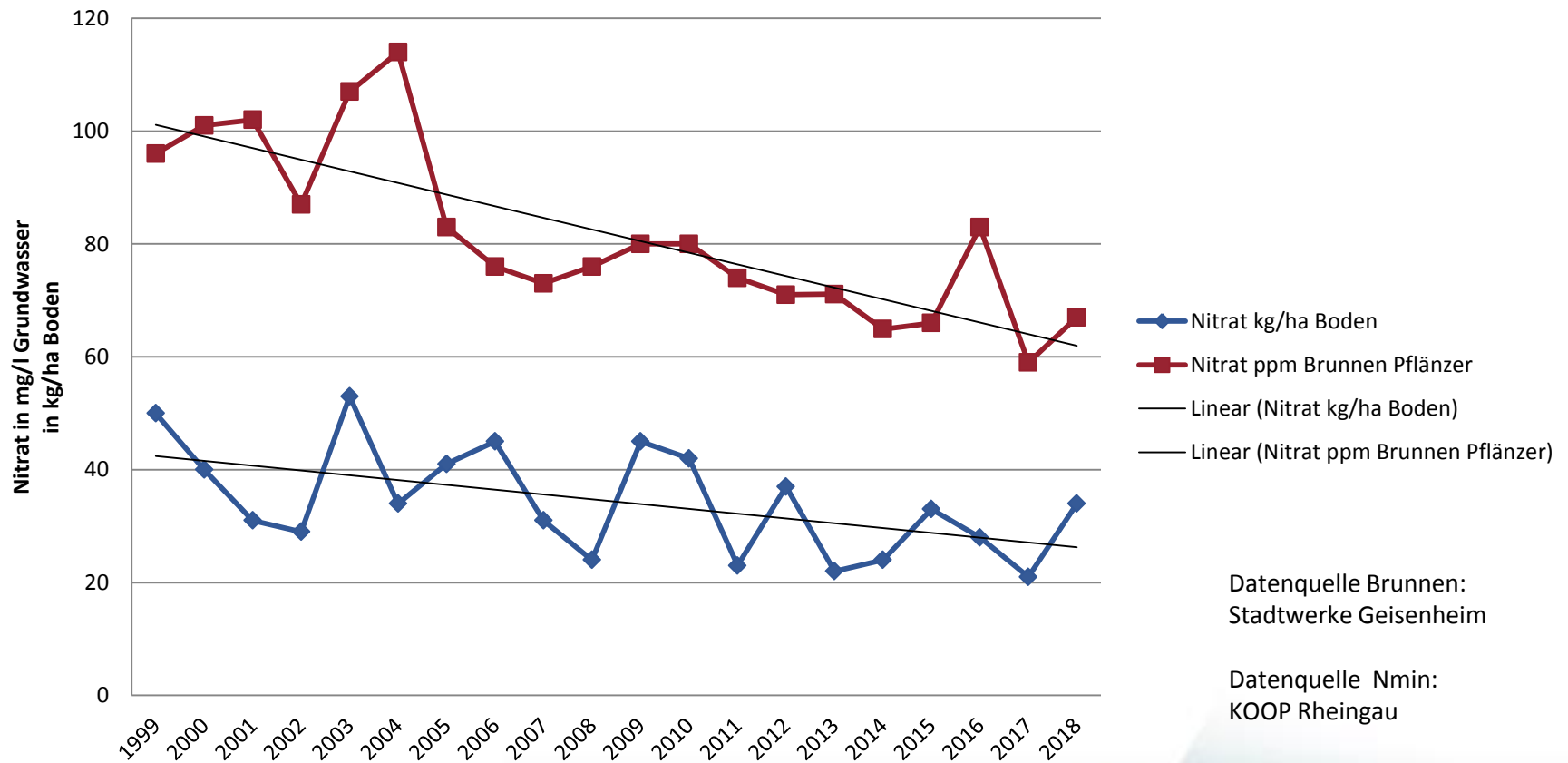


**Streuung der durchschnittlichen Restnitratgehalte in kg/ha NO<sub>3</sub>-N  
 der Jahre 1996-2018 in der Rheingauer Kooperation:  
 Jahresdurchschnitt Einzelstandorte**



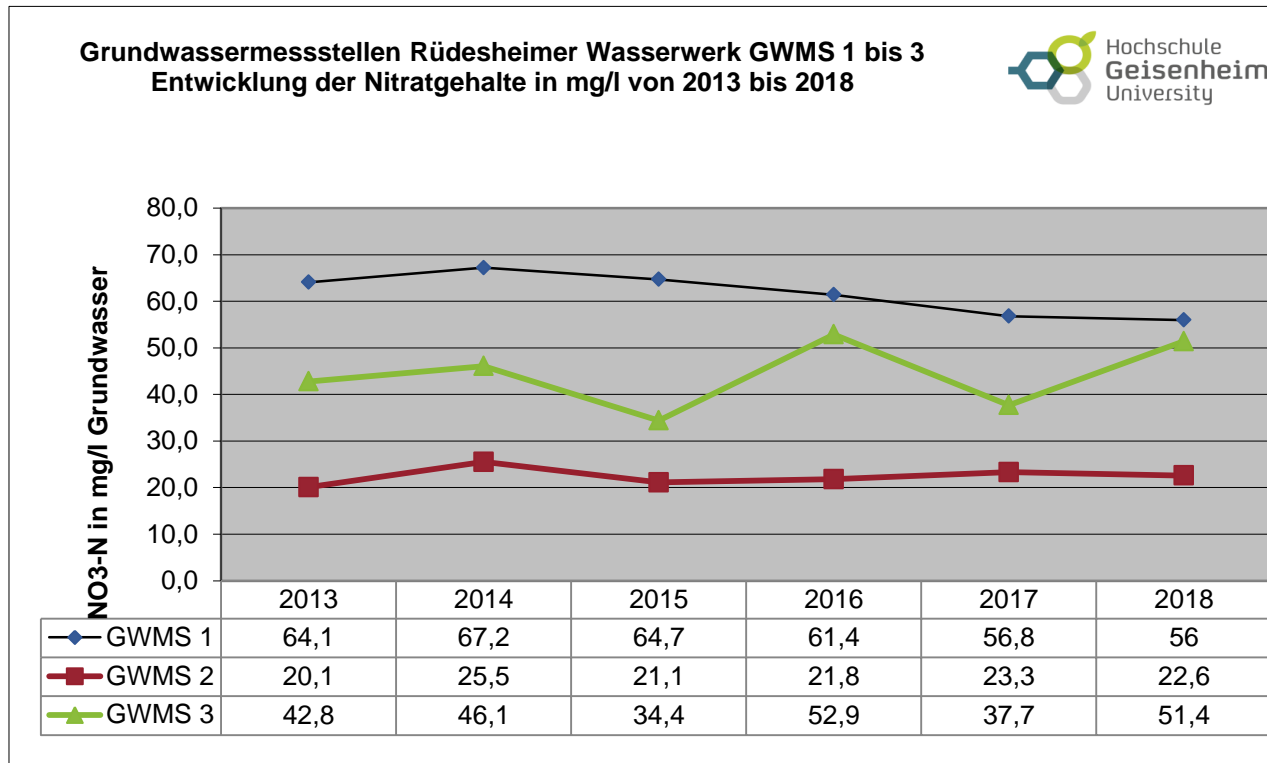


## Nitratgehalt in mg/l im Geisenheimer Brunnen Pflänzer und vorwinterlicher Nitratgehalt der Weinbergsböden in kg/ha von 1999 - 2018

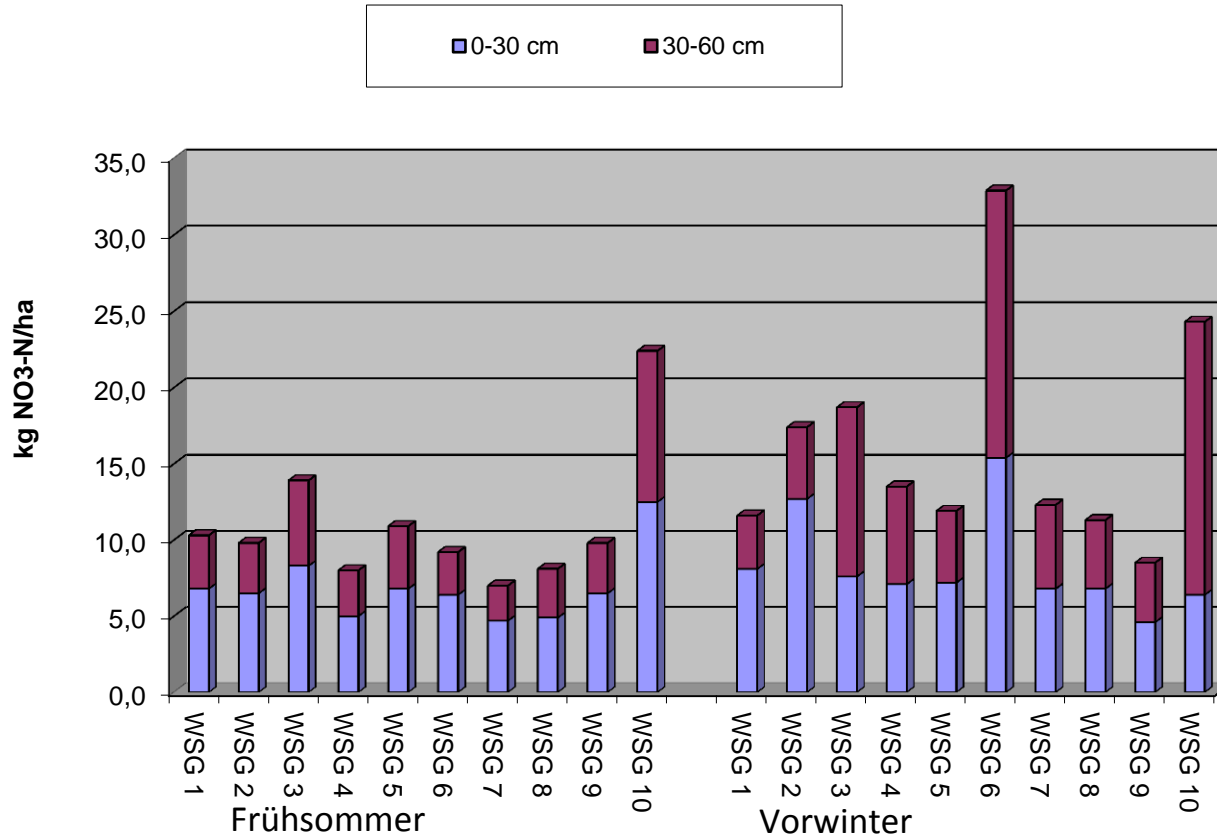


# Arbeitskreis Gewässerschutz – 27.02.2019

## Grundwasserschonender Weinbau durch KOOP

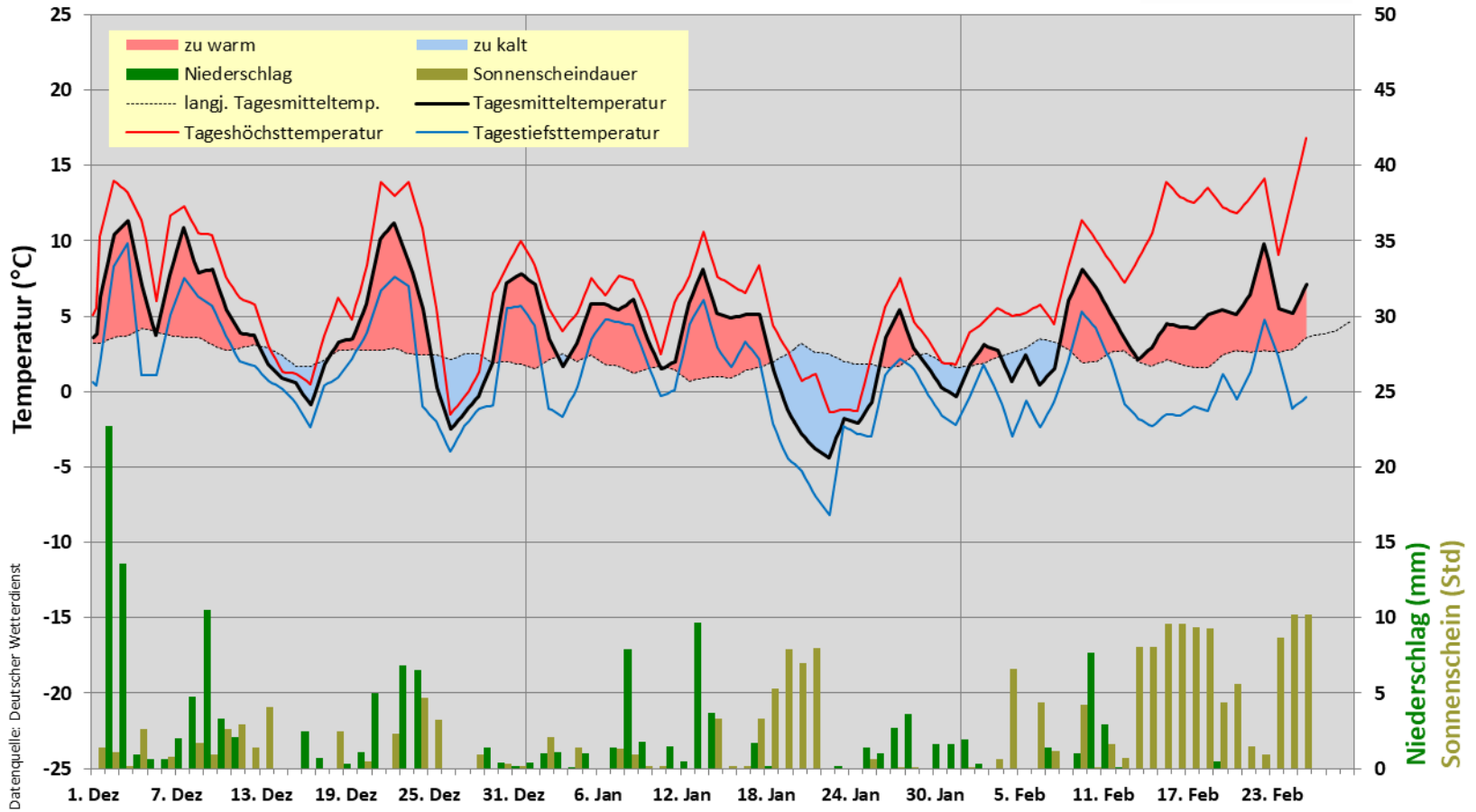


Wasserschutzgebiet Rüdesheim "Am Wasserwerk"  
Nmin-Monitoring Vegetationsbeginn und  
Vegetationsende 2018





Witterung Geisenheim  
Winter 2018/2019



Datenquelle: Deutscher Wetterdienst

Arbeitskreis Gewässerschutz – 27.02.2019

Grundwasserschonender Weinbau in Hessen durch Kooperation



Vielen Dank für  
Ihre  
Aufmerksamkeit !